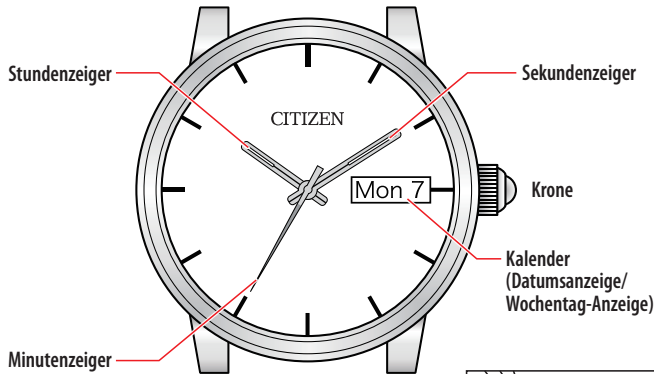


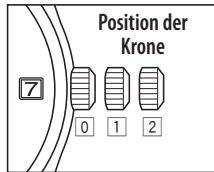
- Einzelheiten zu technischen Daten und Funktionen finden Sie in der Bedienungsanleitung:

 41xx/82xx/83xx Bedienungsanleitung  901x Bedienungsanleitung  904x Bedienungsanleitung

Identifikation der Komponenten



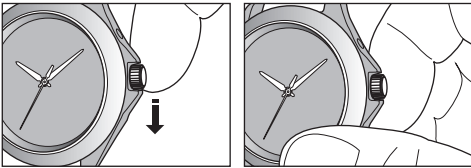
- Das tatsächliche Aussehen kann sich von der Abbildung unterscheiden.
- Die Krone besitzt zwei Vorziehpositionen.
- Einige Modelle enthalten keinen Kalender.
- In einigen Kalendermodellen werden die Wochentage nicht angezeigt.
- In Modellen ohne Kalender ist Position **2** der Krone nicht verfügbar.



Aufziehen der Antriebsfeder

Manuelles Aufziehen der Antriebsfeder

1. Drücken Sie die Krone in Position **0**.
2. Drehen Sie die Krone im Uhrzeigersinn, um die Antriebsfeder aufzuziehen.



- Fahren Sie mit der Fingerspitze über die Rückseite der Krone, sodass sie sich dreht.
- Wenn die Uhr stoppt, drehen Sie die Krone etwa 40 Mal, um die Antriebsfeder manuell aufzuziehen.
- Durch weiteres Drehen der Krone nach dem vollständigen Aufziehen wird die Uhr nicht beschädigt.

Bei Verwendung eines automatischen Modells

Die Antriebsfeder wird automatisch durch die natürliche Armbewegung aufgezo-gen.

- Wenn Sie den Arm nur wenig bewegen, kann es sein, dass die Antriebsfeder nicht ausreichend aufgezo-gen wird.
- Sobald die Antriebsfeder vollständig aufgezo-gen ist, können die Modelle 41xx und 82xx für rund 40 Stunden betrieben werden. Die Betriebszeit für das Modell 90xx liegt bei etwa 42 Stunden.
- Wenn Sie die Uhr mindestens 8 Stunden am Tag tragen, wird die Antriebsfeder für eine Betriebszeit von jeweils 1 Tag aufgezo-gen.

Einstellung von Uhrzeit und Kalender (41xx, 82xx und 83xx)

Einstellung der Zeit

- Der Wechsel der Datumsanzeige zeigt an, dass AM (vormittags) gerade begonnen hat. Achten Sie darauf, ob die Zeiteinstellung AM (vormittags) oder PM (nachmittags) ist.

1. Ziehen Sie die Krone bis auf Position **2** heraus.
(Für Modelle ohne Kalender: Position **1**)
• Abhängig vom Modell stoppt der Sekundenzeiger.
2. Drehen Sie die Krone zum Einstellen der Zeit.
3. Drücken Sie die Krone in Position **0**, um den Vorgang zu beenden.

Einstellung des Kalenders

- Stellen Sie die Datumsanzeige nicht ein, wenn die Armbanduhr eine Uhrzeit zwischen 21:00 Uhr und 04:30 Uhr anzeigt. Andernfalls wird die Datumsanzeige möglicherweise nicht richtig umgeschaltet.
- Sie müssen das Datum am ersten Tag der Monate März, Mai, Juli, Oktober und Dezember korrigieren.

1. Ziehen Sie die Krone bis auf Position **1** heraus.
2. Drehen Sie die Krone zum Einstellen des Datums gegen den Uhrzeigersinn.
3. Drehen Sie die Krone zum Einstellen des Wochentags im Uhrzeigersinn.
• Für Modelle mit zweisprachiger Anzeige der Wochentage:
Die Wochentage werden abwechselnd in jeweils einer Sprache angezeigt. Stellen Sie den Tag in der bevorzugten Sprache ein, um diese Einstellung zu übernehmen.
4. Drücken Sie die Krone in Position **0**, um den Vorgang zu beenden.

Einstellung von Uhrzeit und Kalender (901x und 904x)

- Stellen Sie die Datumsanzeige nicht ein, wenn die Armbanduhr eine Uhrzeit zwischen 20:00 Uhr und 02:00 Uhr anzeigt. Andernfalls wird die Datumsanzeige möglicherweise nicht richtig umgeschaltet.
- Sie müssen das Datum am ersten Tag der Monate März, Mai, Juli, Oktober und Dezember korrigieren.

1. Ziehen Sie die Krone bis auf Position **1** heraus.
2. Drehen Sie die Krone im Uhrzeigersinn bis zum Datum einen Tag vor dem Tag, den Sie einstellen möchten.
3. Ziehen Sie die Krone bis auf Position **2** heraus.
4. Drehen Sie die Krone gegen den Uhrzeigersinn, bis das gewünschte Datum angezeigt wird.
• Der Wechsel der Datumsanzeige zeigt an, dass AM (vormittags) gerade begonnen hat.
5. Drehen Sie die Krone zum Einstellen der Zeit.
• Bewegen Sie die Zeiger auf eine Position nach 12 Uhr, wenn Sie die Uhrzeit auf PM (nachmittags) einstellen wollen.
6. Drücken Sie die Krone in Position **0**, um den Vorgang zu beenden.